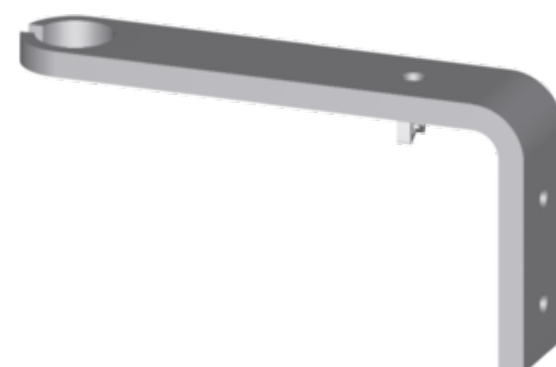


# NIEDERSCHLAG

## Traverse compact für Wandmontage

Bestellnummer: 4.3171.2x.000

Zur Messwertgeber-Adaptierung können Zapfen (506350) und Halter (506347) eingesetzt werden.



### Technische Daten

Bestellnummer: 4.3171.2x.000

Allgemein	
Material	Aluminium

### Varianten

wie 4.3171.2x.000, jedoch:

Artikelnummer 4.3171.25.000

Allgemein	
Länge	200 mm
Gewicht	0,3 kg

Artikelnummer 4.3171.26.000

Allgemein	
Länge	500 mm
Gewicht	0,5 kg

Artikelnummer 4.3171.27.000

Allgemein	
Länge	750 mm
Gewicht	1 kg

### Zubehör

Produkt	Produktname	Kurzbeschreibung
---------	-------------	------------------

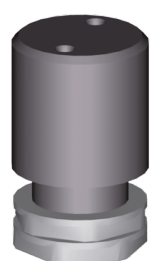


**Halter compact**  
506347

Der Halter dient zur Befestigung eines Windgeber des Typs Compact an einem Geräteträger, Mast oder Rohr.

**Allgemein**

Montage	für Mastrohr Ø 35 ... 50 mm
Material	Edelstahl (V2A)
Abmessungen	80 x 150 mm
Gewicht	0,35 kg
Aufnahme	Bohrung Ø 32,5 mm



**Zapfen komplett**  
506350

Adapter für verschiedene Messwertgeber für Traverse Compact.

**Allgemein**

Material	POM
Abmessungen	Ø 40 x 65 mm
Gewicht	0,1 kg

