

## SONSTIGE GERÄTE

### Datenlogger DLU

**Bestellnummer: 9.1711.10.0x0**

Zur Diagnose und Inbetriebnahme steht ein 320 x 240 Pixel Touchdisplay zur Verfügung. Es dient zur Anzeige von Momentan- und Archivwerten. Einfache Parametrisierungen können vorgenommen werden.

Die Datenabfrage erfolgt über Ethernet ( nur bei 9.1711.10.010 ) oder eine der beiden RS485 / 422 Schnittstellen. Alle Schnittstellen unterstützen die Datenabfrage im ASCII-Format. Über Ethernet und WLAN können die Daten zusätzlich im Binärformat und SFTP abgefragt werden.

Ein interner WEB-Server dient zur Anzeige der Momentan- und Archivwerte und zur Konfiguration. Die Konfiguration kann zusätzlich auch „offline“ über ein Windows-Tool erfolgen.

Der Datenlogger DLU ist für den Einbau in Innenräumen bestimmt. Bei Außenanwendungen ist ein zusätzliches Übergehäuse mit einer entsprechenden Schutzart erforderlich



### Technische Daten

**Bestellnummer: 9.1711.10.0x0**

#### Analoge Datenerfassung

A/D - Wandler	16 bit
Messgenauigkeit	±0,1 % vom Messbereich
Rauschunterdrückung	ja @ 50Hz

#### Multifunktionseingänge

Anzahl	3
Funktion	3 x 0 ... 100 mV 3 x 0 ... 1 V 3 x 0 ... 10 V 3 x 0 ... 20 mA 3 x 4 ... 20 mA

#### Windgeschwindigkeit

Elektrischer Eingang	2 x Impulse ( alternative zu Niederschlag )
----------------------	---

#### Niederschlag

Elektrischer Eingang	2 x Impulse ( 0 ... 5 V )
Auflösung	0,1 mm

#### Temperatur

Elektrischer Eingang	1 x PT100
Messbereich	-40 ... +70 °C

Genauigkeit	±0,1 K
<b>Rel. Feuchte</b>	
Elektrischer Eingang	1 x 0,02 ... 1 V
Messbereich	2 ... 100 % rel. h,
Genauigkeit	± 0,001 % rel. F.
<b>Serielle Schnittstellen</b>	
Anzahl	3
Konfiguration	USB
Unterstützte Geräte	COM1, COM2: LNM, US2D, US2D Compact, Clima Sensor US, WSC11
Funktion	COM1: Datenzugriff, Sensoren, Momentanwertausgabe USB: Konfiguration, Datenzugriff
<b>Datenausgabe digital</b>	
Schnittstelle	COM1: RS485 HD oder FD COM2: RS485 HD oder FD
<b>Datenverarbeitung</b>	
Messtakt	1 ... 3600 s
Speichertakt	1 ... 60 min
Speicherkapazität	64 MByte
Anzahl Datensätze	abhängig von der Konfiguration Beispiel: 276192 ( 14 channels )
Ausgabe der Archivwerte	seriell via COM1, COM2, USB (ASCII - formatiert) Export auf SD - Karte (ASCII - formatiert)
<b>Betriebsspannung</b>	
Elektronik	24 V DC or 24 V AC
Stromaufnahme	min. 1,7 mA max. 32 mA
Batterieanschluss	für 12 V Batterie
Interner Laderegler	15 ... 18 V / max, 20 W
<b>Allgemein</b>	
Umgebungstemp.	-20 ... +70 °C
Elektrischer Anschluss	Klemmen
Anzeige	2,4 " farbiges Touch - Display 320 x 240
Montage	DIN Montageschiene
Schutzklasse	IP 20

Abmessungen	157 x 86 x 58,5 mm
Gewicht	0,7 kg

## Varianten

wie 9.1711.10.0x0, jedoch:

Artikelnummer 9.1711.10.000

### Serielle Schnittstellen

Ethernetanschluss	nein
-------------------	------

Artikelnummer 9.1711.10.010


### Serielle Schnittstellen

Ethernetanschluss	ja
-------------------	----

### Ethernet

unterstützte Funktionen	SFTP, TELNET, WEB-Server
-------------------------	--------------------------

## Zubehör

Produkt	Produktname	Kurzbeschreibung														
	Netzgerät 213375	<p>Netzteil für DIN-Montageschiene</p> <p>Primär:</p> <ul style="list-style-type: none"> <li>• 85 ... 264V AC</li> </ul> <p>Sekundär:</p> <ul style="list-style-type: none"> <li>• 24 V DC / 60 W</li> </ul> <hr/> <p><b>Betriebsspannung</b></p> <table border="1"> <tr> <td>Primär</td> <td>85 ... 230 V AC</td> </tr> <tr> <td>Sekundär</td> <td>24 V DC / 60 W</td> </tr> </table> <hr/> <p><b>Elektrischer Anschluss</b></p> <table border="1"> <tr> <td>Reihen клемmen</td> <td>4</td> </tr> </table> <hr/> <p><b>Allgemein</b></p> <table border="1"> <tr> <td>Gehäuse</td> <td>Kunststoff</td> </tr> <tr> <td>Schutzklasse</td> <td>IP 20</td> </tr> <tr> <td>Abmessungen</td> <td>ca. 35 x 90 x 84 mm</td> </tr> <tr> <td>Gewicht</td> <td>0,2 kg</td> </tr> </table>	Primär	85 ... 230 V AC	Sekundär	24 V DC / 60 W	Reihen клемmen	4	Gehäuse	Kunststoff	Schutzklasse	IP 20	Abmessungen	ca. 35 x 90 x 84 mm	Gewicht	0,2 kg
Primär	85 ... 230 V AC															
Sekundär	24 V DC / 60 W															
Reihen клемmen	4															
Gehäuse	Kunststoff															
Schutzklasse	IP 20															
Abmessungen	ca. 35 x 90 x 84 mm															
Gewicht	0,2 kg															



Netzgerät  
213947

Netzteil für DIN-Montageschiene

Primär:

- 85 ... 264V AC

Sekundär:

- 24 V DC / 240 W

---

**Betriebsspannung**

Primär	85 ... 230 V AC
Sekundär	24 V DC / 240 W

**Elektrischer Anschluss**

Reihen клемmen	4
----------------	---

**Allgemein**

Gehäuse	Kunststoff
Schutzklasse	IP 20
Abmessungen	ca. 45 x 230 x 125 mm
Gewicht	0,66 kg

---



Meteo-Online  
9.1700.98.x01

Meteo-Online ist eine Software, die Daten von meteorologischen Messgeräten erfasst, archiviert und anzeigt. Die Anzeige der Daten erfolgt grafisch als Diagramm und/oder als Text. Der Anwender hat die Möglichkeit, die anzuzeigenden Elemente frei auf dem Bildschirm zu positionieren und zu speichern.

---

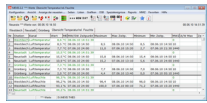
**Datenanzeige**

Monitor - Darstellung	<ul style="list-style-type: none"> <li>- Ziffern</li> <li>- Diagramme</li> <li>- Tabellen</li> <li>- Windrose</li> <li>- Uhrzeit</li> <li>- Datum</li> </ul>
-----------------------	--

---

**Kompatibilität**

Anschließbare Hardware	<ul style="list-style-type: none"> <li>- US-Anemometer</li> <li>- Datalogger</li> <li>- Clima Sensor</li> <li>- Weather station WSC11</li> <li>- Wind display</li> <li>- etc,</li> </ul>
Systemvoraussetzung	<ul style="list-style-type: none"> <li>PC mit</li> <li>- Prozessor &gt; 1 GHz</li> <li>- RAM &gt; 1 GB</li> </ul>
Betriebssystem	<ul style="list-style-type: none"> <li>- Windows 2003 SP2</li> <li>- Windows Server 2008</li> <li>- Windows 7</li> <li>- Windows Server 2008 R2</li> <li>- Windows 7 SP1</li> <li>- Windows Server 2008 R2 SP1</li> <li>- Windows 8</li> <li>- Windows 10</li> </ul>



Mevis Light  
9.1796.40.xxx

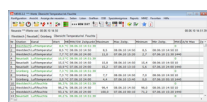
PC- Programm zur automatischen Datenabfrage von THIES-Datenloggern, Datenarchivierung, -  
anzeige und -auswertung

#### Kompatibilität

Anschließbare Hardware	alle THIES Datenlogger
Systemvoraussetzung	PC mit - Prozessor > 1 GHz - RAM > 1 GB
Betriebssystem	- Windows 2003 SP2 - Windows Server 2008 - Windows 7 - Windows Server 2008 R2 - Windows 7 SP1 - Windows Server 2008 R2 SP1 - Windows 8 - Windows 10

#### Software

max. Stationsanzahl	5
max. Komponenten pro Station	30
ASCII - Import	nicht verfügbar
MEVIS Datenpfad	fest, nicht einstellbar
Automatischer Datenexport	nur manuell über Dialogfunktion
Erweiterung	no
Lizenzschutz	installierter Benutzer



Mevis Vollversion  
9.1796.50.xxx

PC- Programm zur automatischen Datenabfrage von THIES-Datenloggern, Datenarchivierung, -  
anzeige und -auswertung

#### Kompatibilität

Anschließbare Hardware	alle THIES Datenlogger
Systemvoraussetzung	PC mit - Prozessor > 1 GHz - RAM > 1 GB
Betriebssystem	- Windows 2003 SP2 - Windows Server 2008 - Windows 7 - Windows Server 2008 R2 - Windows 7 SP1 - Windows Server 2008 R2 SP1 - Windows 8 - Windows 10

#### Software

max. Stationsanzahl	99
max. Komponenten pro Station	99
ASCII - Import	verfügbar
MEVIS Datenpfad	konfigurierbar
Automatischer Datenexport	verfügbar
Erweiterung	MEVIS Viewer
Lizenzschutz	Hardware dongle