

Traverse compact für Wandmontage

Zur Messwertgeber-Adaptierung können Zapfen (506350) und Halter (506347) eingesetzt werden.

Technische Daten

Bestellnummer: 4.3171.2x.000

Allgemein

Material Aluminium

Varianten

wie 4.3171.2x.000, jedoch:

Artikelnummer 4.3171.25.000

Allgemein

Länge 200 mm

Gewicht 0,3 kg

Artikelnummer 4.3171.26.000

Allgemein

Länge 500 mm

Gewicht 0,5 kg

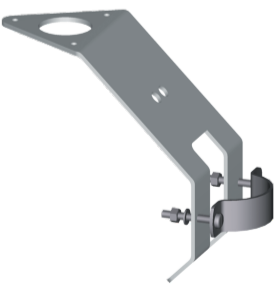
Artikelnummer 4.3171.27.000

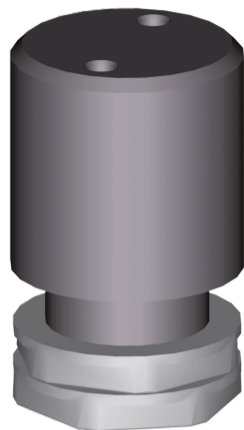
Allgemein

Länge 750 mm

Gewicht 1 kg

Zubehör

| Produkt | Produktname | Kurzbeschreibung |
|---|--------------------------|--|
|  | Halter compact 506347 | <p>Der Halter dient zur Befestigung eines Windgeber des Typs Compact an einem Geräteträger, Mast oder Rohr.</p> <p>Allgemein</p> <p>Montage für Mastrohr Ø 35 ... 50 mm</p> <p>Material Edelstahl (V2A)</p> <p>Abmessungen 80 x 150 mm</p> <p>Gewicht 0,35 kg</p> <p>Aufnahme Bohrung Ø 32,5 mm</p> |



Zapfen komplett
506350

Adapter für verschiedene Messwertgeber für Traverse Compact.

Allgemein

Material

POM

Abmessungen

Ø 40 x 65 mm

Gewicht

0,1 kg

