

Windgeber compact

Messwertgeber zur Messung der horizontalen Windgeschwindigkeit mit Analogausgang . Geeignet für Datalogger. Der Schalenstern besteht aus Kunststoff, das Gehäuse aus eloxiertem Aluminium und Kunststoff. Zur Montage hat das Gerät einen Gewindezapfen Pg 21 mit 2 Muttern.

Technische Daten

Bestellnummer: 4.3519.00.xxx

Windgeschwindigkeit

Messbereich	siehe Varianten
Auflösung	0,1 m/s
Genauigkeit	±3 % vom Messwert oder ± 0,5 m/s

Betriebsspannung

Stromaufnahme	50 mA
Heizung	24 V AC/DC, max 20 W

Allgemein

Umgebungstemp.	-40 ... +70 °C
Elektrischer Anschluss	12 m cable, LiyCY 5 x 0,25 mm ²
Schutzklasse	IP 55

Varianten

wie 4.3519.00.xxx, jedoch:

Artikelnummer 4.3519.00.140

Windgeschwindigkeit

Messbereich	0,5 ... 50 m/s
-------------	----------------

Datenausgabe analog

Windgeschwindigkeit	0 ... 20 mA
Current output	max. 500 Ω

Betriebsspannung

Elektronik	13 ... 30 V DC or 24 V AC
------------	------------------------------

Allgemein

Elektrischer Anschluss 12 m cable, LiyCY
5 x 0,25 mm²

Abmessungen Ø 135 x 165 mm

Gewicht 0,75 kg

Artikelnummer 4.3519.00.141

Windgeschwindigkeit

Messbereich 0,5 ... 50 m/s

Datenausgabe analog

Windgeschwindigkeit 4 ... 20 mA

Current output max. 500 Ω

Betriebsspannung

Elektronik 13 ... 30 V DC or
24 V AC

Allgemein

Elektrischer Anschluss 12 m cable, LiyCY
5 x 0,25 mm²

Abmessungen Ø 135 x 165 mm

Gewicht 0,75 kg

Artikelnummer 4.3519.00.161

Windgeschwindigkeit

Messbereich 0,5 ... 50 m/s

Datenausgabe analog

Windgeschwindigkeit 0 ... 10 V

Current output min. 1 kΩ

Betriebsspannung

Elektronik 13 ... 30 V DC or
24 V AC

Allgemein

Elektrischer Anschluss 12 m cable, LiyCY
5 x 0,25 mm²

Abmessungen Ø 135 x 165 mm

Gewicht 0,75 kg

Artikelnummer 4.3519.00.167

Windgeschwindigkeit

Messbereich	0,5 ... 50 m/s
Datenausgabe analog	
Windgeschwindigkeit	0 ... 2 V
Current output	min. 1 k Ω
Betriebsspannung	
Elektronik	9 ... 30 V DC or 24 V AC
Allgemein	
Elektrischer Anschluss	12 m cable, LiyCY 5 x 0,25 mm ²
Abmessungen	\varnothing 135 x 165 mm
Gewicht	0,75 kg

Artikelnummer 4.3519.00.173

Windgeschwindigkeit	
Messbereich	0,5 ... 50 m/s
Datenausgabe analog	
Windgeschwindigkeit	0 ... 5 V
Current output	min. 1 k Ω
Betriebsspannung	
Elektronik	9 ... 30 V DC or 24 V AC
Allgemein	
Elektrischer Anschluss	12 m cable, LiyCY 5 x 0,25 mm ²
Abmessungen	\varnothing 135 x 165 mm
Gewicht	0,75 kg

Artikelnummer 4.3519.00.740

Windgeschwindigkeit	
Messbereich	0,5 ... 50 m/s
Datenausgabe analog	
Windgeschwindigkeit	0 ... 20 mA
Current output	max. 500 \hat{e}
Betriebsspannung	
Elektronik	13 ... 30 V DC or 24 V AC

Allgemein

Elektrischer Anschluss	7 - pol. Stecker
Abmessungen	Ø 135 x 225 mm
Gewicht	0,4 kg

Artikelnummer 4.3519.00.741**Windgeschwindigkeit**

Messbereich	0 ... 50 m/s
-------------	--------------

Datenausgabe analog

Windgeschwindigkeit	4 ... 20 mA
Current output	max. 500 ê

Betriebsspannung

Elektronik	13 ... 30 V DC or 24 V AC
------------	------------------------------

Allgemein

Elektrischer Anschluss	7 - pol. Stecker
Abmessungen	Ø 135 x 225 mm
Gewicht	0,4 kg

Artikelnummer 4.3519.00.761**Windgeschwindigkeit**

Messbereich	0,5 ... 50 m/s
-------------	----------------

Datenausgabe analog

Windgeschwindigkeit	0 ... 10 V
Current output	min. 1 kê

Betriebsspannung

Elektronik	13 ... 30 V DC or 24 V AC
------------	------------------------------

Allgemein

Elektrischer Anschluss	7 - pol. Stecker
Abmessungen	Ø 135 x 225 mm
Gewicht	0,4 kg

Artikelnummer 4.3519.00.773**Windgeschwindigkeit**

Messbereich	0,5 ... 50 m/s
-------------	----------------

Datenausgabe analog

Windgeschwindigkeit 0 ... 5 V
 Current output min. 1 k Ω

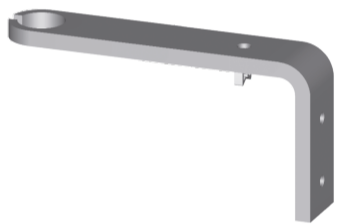

Betriebsspannung

Elektronik 9 ... 30 V DC or
 24 V AC

Allgemein

Elektrischer Anschluss 7 - pol. Stecker
 Abmessungen \varnothing 135 x 225 mm
 Gewicht 0,4 kg

Zubehör

Produkt	Produktname	Kurzbeschreibung
	Traverse compact für Wandmontage 4.3171.2x.000	Zur Montage von einem Messwertgeber an einer Fassade. Allgemein Material Aluminium
	Traverse für Windgeber Compact 4.3171.3x.000	Zur gemeinsamen Montage von Windgeschwindigkeits- und -richtungsgeber an einem Mast. Material Traverse Aluminium (AlMgSi0,5) Spannbügel Edelstahl (V2A) Allgemein Sensorabstand horizontal 0,8 m Gewicht 0,35 kg Aufnahme Bohrung \varnothing 29 mm



Traverse kurz
für Windgeber
Compact
4.3171.4x.000

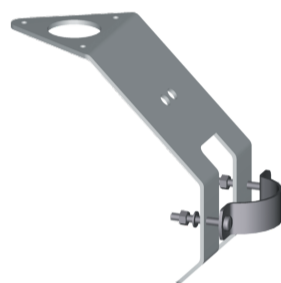
Zur Montage eines Windgeschwindigkeits- oder -richtungsgeber an einem Mast.

Material

Traverse Aluminium (AlMgSi0,5)
Spannbügel Edelstahl (V2A)

Allgemein

Sensorabstand horizontal 0,4 m
Gewicht 0,3 kg
Aufnahme Bohrung Ø 29 mm



Halter compact
506347

Der Halter dient zur Befestigung eines Windgeber des Typs Compact an einem Geräteträger, Mast oder Rohr.

Allgemein

Montage für Mastrohr Ø 35 ... 50 mm
Material Edelstahl (V2A)
Abmessungen 80 x 150 mm
Gewicht 0,35 kg
Aufnahme Bohrung Ø 32,5 mm

