

Datenlogger DLU

Zur Diagnose und Inbetriebnahme steht ein 320 x 240 Pixel Touchdisplay zur Verfügung. Es dient zur Anzeige von Momentan- und Archivwerten. Einfache Parametrisierungen können vorgenommen werden.

Die Datenabfrage erfolgt über Ethernet (nur bei 9.1711.10.010) oder eine der beiden RS485 / 422 Schnittstellen. Alle Schnittstellen unterstützen die Datenabfrage im ASCII-Format. Über Ethernet und WLAN können die Daten zusätzlich im Binärformat und SFTP abgefragt werden.

Ein interner WEB-Server dient zur Anzeige der Momentan- und Archivwerte und zur Konfiguration. Die Konfiguration kann zusätzlich auch „offline“ über ein Windows-Tool erfolgen.

Der Datenlogger DLU ist für den Einbau in Innenräumen bestimmt. Bei Außenanwendungen ist ein zusätzliches Übergehäuse mit einer entsprechenden Schutzart erforderlich

Technische Daten

Bestellnummer: 9.1711.10.0x0

Analoge Datenerfassung

A/D - Wandler	16 bit
Messgenauigkeit	±0,1 % vom Messbereich
Rauschunterdrückung	ja @ 50Hz

Multifunktionseingänge

Anzahl	3
Funktion	3 x 0 ... 100 mV 3 x 0 ... 1 V 3 x 0 ... 10 V 3 x 0 ... 20 mA 3 x 4 ... 20 mA

Windgeschwindigkeit

Elektrischer Eingang	2 x Impulse (alternative zu Niederschlag)
----------------------	---------------------------------------------

Niederschlag

Elektrischer Eingang	2 x Impulse (0 ... 5 V)
Auflösung	0,1 mm

Temperatur

Elektrischer Eingang	1 x PT100
Messbereich	-40 ... +70 °C
Genauigkeit	±0,1 K

Rel. Feuchte

Elektrischer Eingang	1 x 0,02 ... 1 V
Messbereich	2 ... 100 % rel, h,
Genauigkeit	± 0,001 % rel. F.

Serielle Schnittstellen

Anzahl	3
Konfiguration	USB
Unterstützte Geräte	COM1, COM2: LNM, US2D, US2D Compact, Clima Sensor US, WSC11
Funktion	COM1: Datenzugriff, Sensoren, Momentanwertausgabe USB: Konfiguration, Datenzugriff

Datenausgabe digital

Schnittstelle COM1: RS485 HD oder FD
COM2: RS485 HD oder FD

Datenverarbeitung

Messtakt 1 ... 3600 s

Speichertakt 1 ... 60 min

Speicherkapazität 64 MByte

Anzahl Datensätze abhängig von der Konfiguration
Beispiel: 276192 (14 channels)

Ausgabe der Archivwerte seriell via COM1, COM2, USB (ASCII - formatiert)
Export auf SD - Karte (ASCII - formatiert)

Betriebsspannung

Elektronik 24 V DC or
24 V AC

Stromaufnahme min. 1,7 mA
max. 32 mA

Batterieanschluss für 12 V Batterie

Interner Laderegler 15 ... 18 V / max, 20 W

Allgemein

Umgebungstemp. -20 ... +70 °C

Elektrischer Anschluss Klemmen

Anzeige 2,4 " farbiges Touch - Display 320 x 240

Montage DIN Montageschiene

Schutzklasse IP 20

Abmessungen 157 x 86 x 58,5 mm

Gewicht 0,7 kg

Varianten

wie 9.1711.10.0x0, jedoch:

Artikelnummer 9.1711.10.000

Serielle Schnittstellen

Ethernetanschluss nein

Artikelnummer 9.1711.10.010

Serielle Schnittstellen

Ethernetanschluss ja

Ethernet

unterstützte Funktionen SFTP, TELNET, WEB-Server

Zubehör

Produkt	Produktname	Kurzbeschreibung
---------	-------------	------------------



Netzgerät
213375

Netzteil für DIN-Montageschiene

- Primär:
- 85 ... 264V AC
- Sekundär:
- 24 V DC / 60 W

Betriebsspannung

Primär 85 ... 230 V AC
Sekundär 24 V DC / 60 W

Elektrischer Anschluss

Reihenklemmen 4

Allgemein

Gehäuse Kunststoff
Schutzklasse IP 20
Abmessungen ca. 35 x 90 x 84 mm
Gewicht 0,2 kg



Netzgerät
213947

Netzteil für DIN-Montageschiene

- Primär:
- 85 ... 264V AC
- Sekundär:
- 24 V DC / 240 W

Betriebsspannung

Primär 85 ... 230 V AC
Sekundär 24 V DC / 240 W

Elektrischer Anschluss

Reihenklemmen 4

Allgemein

Gehäuse Kunststoff
Schutzklasse IP 20
Abmessungen ca. 45 x 230 x 125 mm
Gewicht 0,66 kg



Meteo-Online
9.1700.98.x01

Meteo-Online ist eine Software, die Daten von meteorologischen Messgeräten erfasst, archiviert und anzeigt. Die Anzeige der Daten erfolgt grafisch als Diagramm und/oder als Text. Der Anwender hat die Möglichkeit, die anzuzeigenden Elemente frei auf dem Bildschirm zu positionieren und zu speichern.

Datenanzeige

Monitor - Darstellung

- Ziffern
- Diagramme
- Tabellen
- Windrose
- Uhrzeit
- Datum

Kompatibilität

Anschließbare Hardware

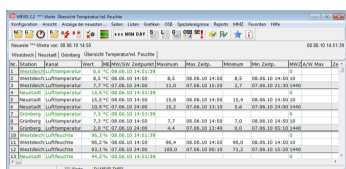
- US-Anemometer
- Datalogger
- Clima Sensor
- Weather station WSC11
- Wind display
- etc,

Systemvoraussetzung

- PC mit
- Prozessor > 1 GHz
- RAM > 1 GB

Betriebssystem

- Windows 2003 SP2
- Windows Server 2008
- Windows 7
- Windows Server 2008 R2
- Windows 7 SP1
- Windows Server 2008 R2 SP1
- Windows 8
- Windows 10



Mevis Light
9.1796.40.xxx

PC- Programm zur automatischen Datenabfrage von THIES-Datenloggern, Datenarchivierung, -anzeige und -auswertung

Kompatibilität

Anschließbare Hardware

alle THIES Datenlogger

Systemvoraussetzung

PC mit
- Prozessor > 1 GHz
- RAM > 1 GB

Betriebssystem

- Windows 2003 SP2
- Windows Server 2008
- Windows 7
- Windows Server 2008 R2
- Windows 7 SP1
- Windows Server 2008 R2 SP1
- Windows 8
- Windows 10

Software

max. Stationsanzahl

5

max. Komponenten pro Station

30

ASCII - Import

nicht verfügbar

MEVIS Datenpfad

fest, nicht einstellbar

Automatischer Datenexport

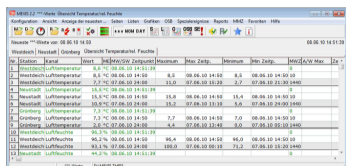
nur manuell über Dialogfunktion

Erweiterung

no

Lizenzschutz

installierter Benutzer



Mevis
Vollversion
9.1796.50.xxx

PC- Programm zur automatischen Datenabfrage von THIES-Datenloggern, Datenarchivierung, -anzeige und -auswertung

Kompatibilität

Anschließbare Hardware

alle THIES Datenlogger

Systemvoraussetzung

PC mit
- Prozessor > 1 GHz
- RAM > 1 GB

Betriebssystem

- Windows 2003 SP2
- Windows Server 2008
- Windows 7
- Windows Server 2008 R2
- Windows 7 SP1
- Windows Server 2008 R2 SP1
- Windows 8
- Windows 10

Software

max. Stationsanzahl

99

max. Komponenten pro Station

99

ASCII - Import

verfügbar

MEVIS Datenpfad

konfigurierbar

Automatischer Datenexport

verfügbar

Erweiterung

MEVIS Viewer

Lizenzschutz

Hardware dongle

