

## Pyranometer SR 200-D1

Dieser Globalstrahlungssensor wird eingesetzt, wo die höchste Messgenauigkeit gefordert. Der Sensor erfüllt die Anforderungen "Secondary standard" und ISO 9060. Die Lieferung erfolgt mit Kalibrierung.

### Technische Daten

**Bestellnummer: 7.1415.04.200**

#### Strahlung

Messbereich	0 ... 4000 W/m <sup>2</sup>
Spektralbereich	285 ... 3000 nm
Nichtlinearität	0,2 % @ 100 ... 1000 W/m <sup>2</sup>
Innenwiderstand	50 ... 100
Ansprechzeit	3 sec @ 95 % of final value
Sensortyp	Thermoelement

#### Allgemein

Umgebungstemp.	-40 ... +80 °C
Elektrischer Anschluss	Ohne Kabel
Abmessungen	Ø 99 x 88 mm
Gewicht	0,65 kg

### Varianten

wie 7.1415.04.200, jedoch:

**Artikelnummer 7.1415.01.700**

#### Strahlung

Typ. Signalausgang	-0,1 ... 50 mV
--------------------	----------------

**Artikelnummer 7.1415.01.710**

#### Strahlung

Typ. Signalausgang	MODBUS RTU
--------------------	------------

#### Datenausgabe digital

Ausgabetype	2 - Leitung RS485
-------------	-------------------

#### Datenausgabe analog

Ausgabetype	4 ... 20 mA
Ausgabebereich	0 ... 1600 W/m <sup>2</sup>

#### Allgemein

Versorgungsspannung	5 ... 30 V DC
---------------------	---------------

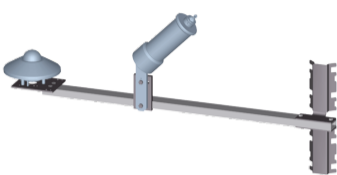

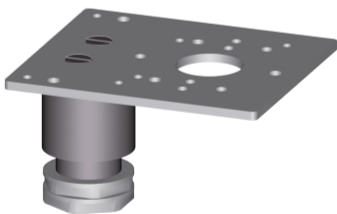
**Artikelnummer 7.1415.01.741**

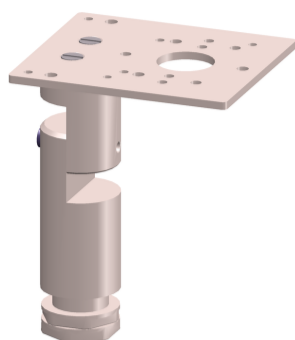
#### Datenausgabe analog

Ausgabetype	4 ... 20 mA
-------------	-------------

Ausgabebereich 0 ... 1600 W/m<sup>2</sup>  
**Allgemein**  
 Versorgungsspannung 5 ... 30 V DC

## Zubehör

Produkt	Produktname	Kurzbeschreibung
	Traverse 0,8 m 4.3171.40.002	Zur Befestigung eines Pyranometers CMP11 / 6 / 3 und eines Sonnenscheindauer-Sensors CSD3 an einem Mast.  <b>Allgemein</b> Klemmbereich Ø 48 ... 102 mm Geberabstand 0,4 / 0,8 m vom Masten Material Aluminium / Edelstahl Gewicht 1 kg
	Ausleger 1 m ( für Strahlungssensoren ) 4.3185.xx.009	Der Ausleger dient zur seitlichen Befestigung eines Strahlungs- oder Helligkeitsgebers an einem Mast.  <b>Allgemein</b> Länge 1 m Material Aluminium Rohrdurchmesser Ø 50 mm Gewicht 1,8 kg
	Adapter Compact 506345	Der Adapter dient zur Befestigung von Strahlungs-, Helligkeits- oder Barogebern an einer Traverse (4.3171.30.000, 4.3171.40.000) oder Halter (506 347).  <b>Allgemein</b> Material Aluminium, eloxiert Abmessungen 100 x 115 x 65 mm Gewicht 0,5 kg



Adapter Compact 0  
... 90 ° einstellbar  
508850

Der Adapter dient zur Befestigung von Strahlungs-, Helligkeits- oder Barogebern an einer Traverse (4.3171.30.000, 4.3171.40.000) oder Halter (506 347).

**Allgemein**

Material	Aluminium, eloxiert
Abmessungen	100 x 115 x 65 mm
Gewicht	0,5 kg
Funktion	0 ... 90 ° einstellbar



Universal Verstärker  
7.1415.00.200

Der Universal-Verstärker dient zum Anschluss von verschiedensten Sensoren mit Spannungs-, oder PT100 -Ausgang.

**Datenausgabe digital**

Schnittstelle	RS485 / RS422
Baudrate	1200 ... 115200 Baud

**Datenausgabe analog**

Kanalanzahl	3
Ausgabeparameter	0 ... 1 V, 0 ... 5 V, 0 ... 10 V, 4 ... 20 mA, 0 ... 20 mA Auflösung 1/10000 FS

**Dateneingang analog**

Kanalanzahl	4
Messbereich	0,1 ... 1V Auflösung 1µV umschaltbar auf -1 ... +10 V

Alternativ ist jeder  
Kanal auf PT 100 umschaltbar:  
max. -99,0 ... +99,0 °C  
PT 100 Auflösung: 1/10, 1/100, 1/1000 °C, einstellbar

**Allgemein**

Versorgungsspannung	7 ... 24 V DC
Umgebungstemp.	-40 ... +60 °C
Elektrischer Anschluss	Kabelverschraubungen und Klemmleisten
Schutzklasse	IP 65
Abmessungen	120 x 80 x 55 mm
Gewicht	0,25 kg
Material Gehäuse	Polycarbonat

Vorverstärker  
7.1415.01.841

Das Gerät dient zur Wandlung kleiner mV-Signale vom Strahlungsgeber in ein normiertes Spannungssignal.

**Datenausgabe analog**

Kanalanzahl 1  
Ausgabetype 4 ... 20 mA  
Ausgabebereich 0 ... 1600 W/m<sup>2</sup>

**Dateneingang analog**

Kanalanzahl 1  
Eingangstype -10 ... 75 mV

**Allgemein**

Versorgungsspannung 7,5 ... 45 V DC ( über 4 ... 20 mA Anschluss )  
Umgebungstemp. -40 ... +85 °C  
Elektrischer Anschluss 2 x Kabelverschraubung  
Schutzklasse IP 66  
Abmessungen 64 x 98 x 34 mm  
Gewicht 0,3 kg  
Material Gehäuse Aluminium, pulverbeschichtet

