

Anemómetro ultrasónico Compact

Los siguientes valores de medición están disponibles:

- Vectores ortogonales de velocidad del viento (trayectoria X e Y)
- Velocidad del viento escalar/vectorial, dirección del viento
- Temperatura virtual acústica

El dispositivo es especialmente adecuado para su uso en

- Generación de energía renovable, instalaciones eólicas
- Automatización industrial
- Equipos de alerta contra el viento, construcción de edificios y seguridad de los mismos
- Transporte, aviación y navegación
- Meteorología
- Climatología

En comparación con el anemómetro clásico, el principio de medición permite medir sin inercia variables que cambian rápidamente con la máxima precisión y exactitud.

La salida de datos puede ser

- analógica*, con señales estándar y/o digitales en
- formato ASCII de THIES o
- binaria, como protocolo MODBUS RTU.

El dispositivo se calienta automáticamente si es necesario en caso de temperaturas ambientales críticas. Esto minimiza la posibilidad de un mal funcionamiento debido a la formación de hielo.

El modelo n.º 4.3875.2x.xxx está equipado con un transmisor barométrico adicional.

* Solo en modo HD (semidúplex)

No hay salida de la temperatura virtual

Ficha técnica

Número de pedido: 4.3875.xx.xxx

Velocidad del viento

Rango de medición 0 ... 75 m/s

| | |
|---|--|
| Resolución | 0,1 m/s (estándar) 0,01 m/s (telegramas especiales) |
| Precisión | ±0,2 m/s rms (5 m/s) ±2 % rms (5 m/s ... 60 m/s) |
| Dirección del viento | |
| Rango de medición | 0 ... 360° |
| Resolución | 1° 1° (estándar) |
| Precisión | ±2° VV > 1 m/s |
| Temperatura virtual | |
| Rango de medición | -50 ... +70 °C |
| Resolución | 0,1 K |
| Precisión | ±2 K |
| Salida de datos digital | |
| Interfaz | RS485/RS422 |
| Velocidad en baudios | 1200 ... 921600 baudios |
| Valores de los datos | Valores instantáneos, valores medios, desviación estándar |
| Tasa de salida | 1 por cada 10 ms hasta 1 por cada 10 segundos |
| Señales de estado | Calentador, error de distancia del sensor, temperatura de sección |
| Protocolo | ASCII/MODBUS RTU |
| Salida de datos analógica | |
| Velocidad del viento | 0 ... 20 mA 4 ... 20 mA 0 ... 10 V 2 ... 10 V |
| Salida de corriente | máx. 300 Ω |
| Dirección del viento | 0 ... 20 mA 4 ... 20 mA 0 ... 10 V 2 ... 10 V |
| Salida de tensión | mín. 3000 Ω |
| Resolución | 16 bits |
| Entrada de datos analógica (alternativa) | |
| Número de canales | 3 |
| Resolución | 16 bits |
| Tensión de funcionamiento | |

| | |
|---------------------------|--|
| Electrónica | 8 ... 60 V CC o 12 ... 42 V CA / 1,2 W |
| Calefacción | 24 V CA/CC, máx. 250 W |
| Calefacción | |
| Componentes calefactables | Placa base, placa de cubierta, alojamientos para sensores, transductor ultrasónico |
| General | |
| Funcionamiento del bus | hasta 98 sensores |
| Conexión eléctrica | Conector de 8 clavijas |
| Montaje | por ejemplo, en tubo de mástil Ø 50 mm |
| Carcasa | AL, anodizado duro |
| Clase de protección | IP 68 |
| Dimensiones | Ø 200 mm x 144 mm |
| Peso | Aprox. 2 kg |

Variantes

como 4.3875.xx.xxx, pero:

Número de artículo 4.3875.00.340

Salida de datos digital

| | |
|----------------------|----------------------------|
| Velocidad en baudios | 9600 baudios |
| Modo dúplex | Dúplex completo |
| Telegrama de datos | Telegrama VDT (Telegrama2) |
| Tasa de salida | 10 por cada 1 segundo |

Número de artículo 4.3875.01.300

Salida de datos digital

| | |
|----------------------|--------------------------|
| Velocidad en baudios | 9600 baudios |
| Modo dúplex | Semidúplex |
| Telegrama de datos | Sin salida independiente |

Salida de datos analógica

| | |
|------|-----------------|
| Tipo | 3 x 0 ... 20 mA |
|------|-----------------|

Número de artículo 4.3875.01.311

Salida de datos digital

| | |
|----------------------------------|--------------------------|
| Velocidad en baudios | 9600 baudios |
| Modo dúplex | Semidúplex |
| Telegrama de datos | Sin salida independiente |
| Salida de datos analógica | |
| Tipo | 3 x 4 ... 20 mA |
| Calefacción | |
| Control de la calefacción | HP11 |

Número de artículo 4.3875.02.300

Salida de datos digital

| | |
|----------------------|--------------------------|
| Velocidad en baudios | 9600 baudios |
| Modo dúplex | Semidúplex |
| Telegrama de datos | Sin salida independiente |

Salida de datos analógica

| | |
|------|----------------|
| Tipo | 3 x 0 ... 10 V |
|------|----------------|

Número de artículo 4.3875.01.381

Salida de datos digital

| | |
|----------------------|--------------|
| Velocidad en baudios | 9600 baudios |
| Modo dúplex | Semidúplex |
| Telegrama de datos | MODBUS RTU |

Salida de datos analógica

| | |
|------|-----------------|
| Tipo | 3 x 4 ... 20 mA |
|------|-----------------|

Número de artículo 4.3875.01.310

Salida de datos digital

| | |
|----------------------|--------------------------|
| Velocidad en baudios | 9600 baudios |
| Modo dúplex | Semidúplex |
| Telegrama de datos | Sin salida independiente |

Salida de datos analógica

| | |
|------|-----------------|
| Tipo | 3 x 4 ... 20 mA |
|------|-----------------|

Calefacción

| | |
|---------------------------|------|
| Control de la calefacción | HP10 |
|---------------------------|------|

Número de artículo 4.3875.00.260

Salida de datos digital

| | |
|---------------------------|-----------------|
| Velocidad en baudios | 4800 baudios |
| Modo dúplex | Dúplex completo |
| Telegrama de datos | Telegrama NMEA |
| Calefacción | |
| Control de la calefacción | HP11 |

Número de artículo 4.3875.01.319

Salida de datos digital

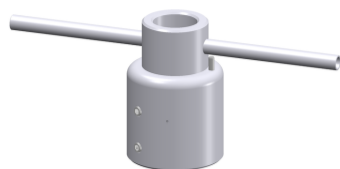
| |
|----------------------|
| Velocidad en baudios |
| Modo dúplex |
| Telegrama de datos |

Salida de datos analógica

| |
|---------------------------|
| Tipo |
| Calefacción |
| Control de la calefacción |

Accesorios

| Producto | Nombre | Breve descripción |
|----------|-----------------------------|--|
| | Cable de conexión 50775x | <p>Cable adecuado para 4.3820/30/75/80/81</p> <ul style="list-style-type: none"> • Longitud: Ver variantes <p>General</p> <p>Longitud del cable Ver variantes</p> <p>Tipo de cable PUR 4 x 0,75 +2x2x0,14 mm²</p> |



Aro indicador de norte para anemómetro ultrasónico
508696

El adaptador se utiliza para la alineación norte de un anemómetro ultrasónico.

General

Longitud 90 mm
Material Aluminio anodizado (AlMgSi1)
Peso 0,4 kg
Alojamiento para mástil Ø 50 mm
para sensor Ø 50 mm



Meteo-Online
9.1700.98.x01

Meteo-Online es un software que recopila, archiva y muestra datos de instrumentos de medición meteorológica. Los datos se muestran gráficamente en forma de diagrama y/o texto. El usuario tiene la opción de colocar y guardar libremente los elementos que se mostrarán en la pantalla.

Visualización de datos

Pantalla del monitor - Dígitos
- Diagramas
- Tablas
- Rosa de los vientos
- Hora
- Fecha

Compatibilidad

Hardware conectable - Anemómetro US
- Registrador de datos
- Clima Sensor
- Estación meteorológica WSC11
- Pantalla para viento
- Etc.

Requisitos del sistema PC con
- Procesador > 1 GHz
- RAM > 1 GB

Sistema operativo - Windows 2003 SP2
- Windows Server 2008
- Windows 7
- Windows Server 2008 R2
- Windows 7 SP1
- Windows Server 2008 R2 SP1
- Windows 8
- Windows 10

