

Transmisor de viento Compact

Transductor para medir la velocidad horizontal del viento con salida de frecuencia (señal activa). Apto para registradores de datos. La estrella de la copa es de plástico; la carcasa, de aluminio anodizado y plástico. El dispositivo cuenta con una espiga roscada Pg 21 con 2 tuercas para el montaje.

Ficha técnica

Número de pedido: 4.3520.00.000

Velocidad del viento

Rango de medición	0,5 ... 50 m/s
Resolución	0,1 m/s
Precisión	±3 % del valor medido o ±0,5 m/s

Salida de datos digital

Frecuencia	2 ... 573 Hz
------------	--------------

Tensión de funcionamiento

Electrónica	10 ... 28 V CC
Consumo eléctrico	20 mA
Calefacción	24 V CA/CC, máx. 20 W

General




Temperatura ambiente	-40 ... +70 °C
Conexión eléctrica	Cable de 5 m, LiyCY 5 x 0,25 mm ²
Clase de protección	IP 55
Dimensiones	Ø 135 x 165 mm
Peso	0,75 kg

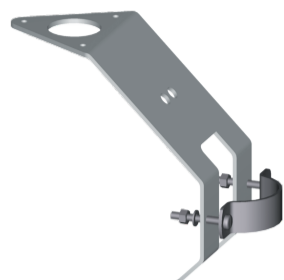
Variantes

No hay otras variantes disponibles para este artículo.

Accesorios

Producto	Nombre	Breve descripción
----------	--------	-------------------

	<p>Travesaño compact para montaje en pared 4.3171.2x.000</p>	<p>Para montar un transductor en una fachada.</p> <p>General</p> <p>Material Aluminio</p>
	<p>Travesaño para transmisor de viento Compact 4.3171.3x.000</p>	<p>Para montar sensores de velocidad y dirección del viento juntos en un mástil.</p> <p>Material</p> <p>Travesaño Aluminio (AlMgSi0,5)</p> <p>Estribo de sujeción Acero inoxidable (V2A)</p> <p>General</p> <p>Distancia del sensor horizontal 0,8 m</p> <p>Peso 0,35 kg</p> <p>Alojamiento Orificio Ø 29 mm</p>
	<p>Travesaño corto para transmisor de viento Compact 4.3171.4x.000</p>	<p>Para montar un sensor de velocidad o dirección del viento en un mástil.</p> <p>Material</p> <p>Travesaño Aluminio (AlMgSi0,5)</p> <p>Estribo de sujeción Acero inoxidable (V2A)</p> <p>General</p> <p>Distancia del sensor horizontal 0,4 m</p> <p>Peso 0,3 kg</p> <p>Alojamiento Orificio Ø 29 mm</p>



Soporte
compact
506347

El soporte se utiliza para fijar un transmisor de viento del tipo Compact a un portaequipos, mástil o tubo.

General

Montaje	para tubo de mástil \varnothing 35 ... 50 mm
Material	Acero inoxidable (V2A)
Dimensiones	80 x 150 mm
Peso	0,35 kg
Alojamiento	Orificio \varnothing 32,5 mm

