

## Indicador de luz solar de silicio SDE 9.1

El umbral del tiempo de insolación está establecido por el servicio meteorológico alemán en 120 W/m<sup>2</sup>.

El sensor proporciona una información digital de sí/no para el tiempo de insolación y una tensión como información para la radiación global.

La medición cuenta con corrección del coseno.

Se incluye un certificado de prueba.

### Ficha técnica

Número de pedido: 7.1420.00.000

#### Radiación

Rango de medición	0 ... 1300 W/m <sup>2</sup>
Corrección del coseno	Error f2 ±3 %
Salida de señal típica	0 ... 5 V (radiación global) 4,5 ... 5 V a sol sí 0 ... 0,6 V a sol no
Valor umbral	120 W/m <sup>2</sup>
Región del espectro	380 ... 1100 nm
Espectr. máx. recom.	780 nm
No linealidad	±5 %
Error absoluto	±10 %
Difusor	PTFE
Cúpula	Vidrio óptico
Tipo de sensor	Diodo de silicio

#### General

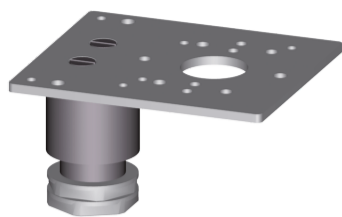
Tensión de alimentación	9 ... 24 V CC
Temperatura ambiente	-20 ... +60 °C
Conexión eléctrica	Conector con cable de 5 m
Dimensiones	Ø 80 x 82 mm
Peso	0,3 kg

### Variantes

No hay otras variantes disponibles para este artículo.

### Accesorios

Producto	Nombre	Breve descripción
----------	--------	-------------------



Adapter  
Compact  
506345

El adaptador se utiliza para acoplar transmisores de radiación, luminosidad o presión a un travesaño (4.3171.30.000, 4.3171.40.000) o soporte (506 347).

**General**

Material	Aluminio anodizado
Dimensiones	100 x 115 x 65 mm
Peso	0,5 kg

