

## Fuente de alimentación

Con protección contra sobretensión integrada (varistores) y regleta de bornes para la conexión y distribución de los cables de medición.

Adecuado para el tipo de transmisor de viento:

- Compact
- Classic
- First Class
- Ultrasonic 1D, 2D

Transductor:

- Clima Sensor D
- Clima Sensor US

## Ficha técnica

Número de pedido: 9.3199.01.300

Tensión de funcionamiento

Primaria

230 V CA / 50 Hz

Secundaria

2 x 24 V CA / 90 W  
2 x 24 V CA / 27,5 W  
2 x 24 V CA / 12,5 W  
1 x 24 V CC / 5 W  
1 x 24 V CC / 1,5 W  
1 x 12 V CC / 2,5 W

Conexión eléctrica

Bloques de terminales

16

Pasacables

3 x M12 x 1,5  
6 x M16 x 1,5  
2 x M20 x 1,5  
1 x M25 x 1,5

General

Protección contra sobretensión

Todas las conexiones

Carcasa

Aluminio

Clase de protección

IP 65

Dimensiones

160 x 390 x 90 mm

Peso

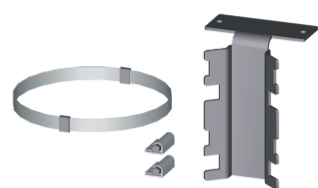
aprox. 7,5 kg

## Variantes

No hay otras variantes disponibles para este artículo.

## Accesorios

Producto	Nombre	Breve descripción
----------	--------	-------------------

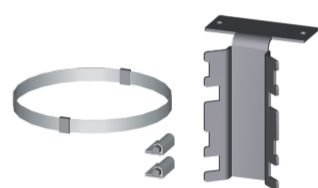


Juego de montaje compacto (48 ... 102 mm)  
506614

Soporte de montaje con cintas de sujeción, para fijar las fuentes de alimentación, las cajas de conexión Compact y las interfaces de viento a los mástiles o a los tubos

**General**

Montaje para tubo de mástil Ø 48 ... 102 mm  
Material Acero inoxidable (V2A)  
Peso 0,18 kg



Juego de montaje compacto (116 ... 200 mm)  
506971

Soporte de montaje con cintas de sujeción, para fijar las fuentes de alimentación, las cajas de conexión Compact y las interfaces de viento a los mástiles o a los tubos

**General**

Montaje para tubo de mástil Ø 116 ... 200 mm  
Material Acero inoxidable (V2A)  
Peso 0,18 kg

