

Anemômetro Ultrassônico 2D Compact

Graças ao ajuste de nível ultrassônico adaptável, esse sensor fornece resultados de medição precisos mesmo em condições extremas, como chuva forte e tufões. A compatibilidade eletromagnética aprimorada garante uma operação sem interferências, mesmo em ambientes com altos campos de interferência eletromagnética. O sensor também suporta funções avançadas de autodiagnóstico para manutenção preditiva, a fim de maximizar a confiabilidade operacional.

Os seguintes valores medidos estão disponíveis:

- Vetores ortogonais de velocidade do vento (distância X e Y)
- Velocidade escalar / vetorial do vento, direção do vento
- Temperatura virtual acústica
- Informações de manutenção preditiva
- Pressão do ar (opcional)

O dispositivo é particularmente adequado para uso nos seguintes setores

- Energia eólica
- Automação industrial
- Sistemas de alerta de vento, construção e segurança de edifícios
- Engenharia de tráfego, aviação e navegação
- Meteorologia
- Climatologia

Em comparação com o anemômetro clássico, o princípio de medição permite a medição sem inércia de variáveis que mudam rapidamente com o máximo de precisão e exatidão.

Saída de dados:

- PROFINet / PROFIsave com interface Ethernet TCP/IP

Dados técnicos

Número de encomenda: 4.3877.xx.xxx

Velocidade do vento

| | |
|------------------|------------------------------------------------------|
| Faixa de medição | 0 ... 75 m/s |
| Resolução | 0,1 m/s |
| Precisão | ±0,2 m/s rms (5 m/s) ±2 % rms (5 m/s ... 60 m/s) |

Direção do vento

| | |
|------------------|----------------|
| Faixa de medição | 0 ... 360° |
| Resolução | 0,1 ° |
| Precisão | ±2° VV > 1 m/s |

Temperatura virtual

| | |
|------------------|----------------|
| Faixa de medição | -50 ... +70 °C |
| Resolução | 0,1 K |
| Precisão | ±2 K |

Saída de dados digital

| | |
|----------------------------------|--------------------------------------------------------------------------------|
| Interface | PROFINET V2.42 CLASS B, PROFIsafe V2.6.1, Webinterface |
| Valores dos dados | WG, WR, VT, LD, DATA QUALITY, STATUS |
| Taxa de saída | 10-Mbit/s, 100-Mbit/s |
| Tensão de operação | |
| Eletrônico | U: 17 ... 48V DC ± 10% P: typ. 4,5W, max. 6W SELV or PLEV |
| Aquecimento | U: 48V DC ± 10% P: typ. 300 W SELV or PLEV |
| Aquecimento | |
| Componentes aquecíveis | Placa base, placa de cobertura, receptáculos sensores, transdutor ultra-sônico |
| Icing resistance | Acc. to MIL-STD-810G, METHOD 521.3, 2008/10 |
| Geral | |
| Firmware update | Firmware update via Ethernet |
| Predictive Maintenance Indicator | Yes |
| Conexão elétrica | plugue de 8 pinos |
| Montagem | p. ex., em tubo de mastro Ø 50 mm |
| Corpo | AL, anodizado rígido |
| Classe de proteção | IP 68 |
| Dimensões | Ø 200 mm x 144 mm |
| Peso | aprox. 2 kg |

Variantes

como 4.3877.xx.xxx, mas:

Número do artigo 4.3877.07.000

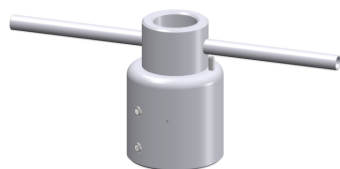
Número do artigo 4.3877.27.000

Pressão de ar

| | |
|----------------------------|-----------------------------------------------------------------------------------------------------------------|
| Faixa de medição | 300 ... 1100 hPa |
| Resolução | 0.1 hPa |
| Precisão | ± 0.25hPa @ 700 ... 1050hPa and +25 ...+40 °C ± 2.0hPa @ 300 ... 1100hPa, -40...+60 °C and activated heating |
| Estabilidade a longo prazo | ± 1hPa per year |

Acessórios

| Produto | Nome | Breve descrição |
|---------|------|-----------------|
|---------|------|-----------------|



Anel alinhador de Norte para anemômetro ultrassônico 508696

O adaptador é usado para o alinhamento norte de um anemômetro ultrassônico.

Geral

Comprimento 90 mm
 Material Alumínio anodizado (AlMgSi1)
 Peso 0,4 kg
 Suporte para mastro Ø 50 mm para sensor Ø 50 mm



Meteo-Online 9.1700.98.x01

O Meteo-Online é um software que coleta, arquiva e exibe dados de dispositivos de medição meteorológica. Os dados são exibidos graficamente como diagrama e/ou como texto. O usuário tem a opção de posicionar livremente e salvar os elementos a serem exibidos na tela.

Exibição de dados

Visualização do monitor - Dígitos
 - Diagramas
 - Tabelas
 - Rosa dos Ventos
 - Hora
 - Data

Compatibilidade

Hardware conectável - Anemômetro ultrassônico
 - Data logger
 - Sensor Climático
 - Estação meteorológica WSC11
 - Display de vento
 - etc.

Requisitos do sistema

PC com
 - Processador > 1 GHz
 - RAM > 1 GB

Sistema operacional

- Windows 2003 SP2
 - Windows Server 2008
 - Windows 7
 - Windows Server 2008 R2
 - Windows 7 SP1
 - Windows Server 2008 R2 SP1
 - Windows 8
 - Windows 10

