

Anemômetro Compact

Transdutor para medição da velocidade horizontal do vento com saída analógica. Adequado para data loggers. Os copos são feitos de plástico, a carcaça é feita de alumínio anodizado e plástico. Para a montagem, o dispositivo possui um pino roscado de 21 mm com 2 porcas.

Dados técnicos

Número de encomenda: 4.3619.00.xxx

Velocidade do vento

Faixa de medição	ver modelos
Resolução	0,1 m/s
Precisão	±3 % do valor medido ou ±0,5 m/s

Tensão de operação

Consumo de corrente	50 mA
Aquecimento	24 V AC/DC, máx. 20 W

Geral

Temperatura ambiente	-40 ... +70 °C
Conexão elétrica	Cabo de 12 m, LiyCY 5 x 0,25 mm ²
Classe de proteção	IP 55

Variantes

como 4.3619.00.xxx, mas:

Número do artigo 4.3619.00.140

Velocidade do vento

Faixa de medição	0.5 ... 60 m/s
------------------	----------------

Saída de dados analógica

Velocidade do vento	0 ... 20 mA
Saída de corrente	máx. 500

Tensão de operação

Eletrônico	13 ... 30 V DC ou 24 V AC
------------	------------------------------

Geral

Conexão elétrica	Cabo de 12 m, LiyCY 5 x 0,25 mm ²
Dimensões	Ø 135 x 165 mm
Peso	0,75 kg

Número do artigo 4.3619.00.141

Velocidade do vento

Faixa de medição	0,5 ... 60 m/s
------------------	----------------

Saída de dados analógica

Velocidade do vento 4 ... 20 mA
Saída de corrente máx. 500

Tensão de operação

Eletrônico 13 ... 30 V DC ou
24 V AC

Geral

Conexão elétrica Cabo de 12 m, LiyCY
5 x 0,25 mm²
Dimensões Ø 135 x 165 mm
Peso 0,75 kg

Número do artigo 4.3619.00.161**Velocidade do vento**

Faixa de medição 0,5 ... 60 m/s

Saída de dados analógica

Velocidade do vento 0 ... 10 V
Saída de corrente min. 1

Tensão de operação

Eletrônico 13 ... 30 V DC ou
24 V AC

Geral

Conexão elétrica Cabo de 12 m, LiyCY
5 x 0,25 mm²
Dimensões Ø 135 x 165 mm
Peso 0,75 kg

Número do artigo 4.3619.00.167**Velocidade do vento**

Faixa de medição 0,5 ... 60 m/s

Saída de dados analógica

Velocidade do vento 0 ... 2 V
Saída de corrente min. 1

Tensão de operação

Eletrônico 9 ... 30 V DC ou
24 V AC

Geral

Conexão elétrica Cabo de 12 m, LiyCY
5 x 0,25 mm²
Dimensões Ø 135 x 165 mm
Peso 0,75 kg

Número do artigo 4.3619.00.173**Velocidade do vento**

Faixa de medição 0,5 ... 60 m/s

Saída de dados analógica

Velocidade do vento 0 ... 5 V

Saída de corrente min. 1

Tensão de operaçãoEletrônico 9 ... 30 V DC ou
24 V AC**Geral**Conexão elétrica Cabo de 12 m, LiyCY
5 x 0,25 mm²

Dimensões Ø 135 x 165 mm

Peso 0,75 kg

Número do artigo 4.3619.00.740**Velocidade do vento**

Faixa de medição 0 ... 60 m/s

Saída de dados analógica

Velocidade do vento 0 ... 20 mA

Saída de corrente máx. 500

Tensão de operaçãoEletrônico 13 ... 30 V DC ou
24 V AC**Geral**

Conexão elétrica plugue de 7 vias

Dimensões Ø 135 x 225 mm

Peso 0,4 kg

Número do artigo 4.3619.00.741**Velocidade do vento**

Faixa de medição 0 ... 60 m/s

Saída de dados analógica

Velocidade do vento 4 ... 20 mA

Saída de corrente máx. 500

Tensão de operaçãoEletrônico 13 ... 30 V DC ou
24 V AC**Geral**

Conexão elétrica plugue de 7 vias

Dimensões Ø 135 x 225 mm

Peso 0,4 kg

Número do artigo 4.3619.00.761**Velocidade do vento**

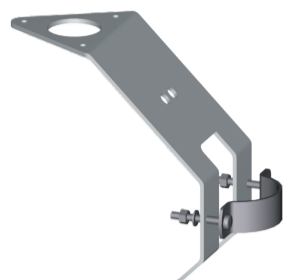
Faixa de medição 0 ... 60 m/s

Saída de dados analógica

Velocidade do vento	0 ... 10 V
Saída de corrente	min. 1 k
Tensão de operação	
Eletrônico	13 ... 30 V DC ou 24 V AC
Geral	
Conexão elétrica	plugue de 7 vias
Dimensões	Ø 135 x 225 mm
Peso	0,4 kg

Acessórios

Produto	Nome	Breve descrição
	Travessa compacta para montagem na parede 4.3171.2x.000	Para montagem de um transmissor de valores de medição em uma fachada. Geral Material Alumínio
	Travessa para anemômetro Compact 4.3171.3x.000	Para montagem conjunta de sensores de velocidade e de direção do vento em um mastro. Material Travessa Alumínio (AlMgSi0.5) Suporte de fixação Aço inox (V2A) Geral Distância do sensor horizontal 0,8 m Peso 0,35 kg Suporte Diâmetro Ø 29 mm
	Travessa curta para anemômetro Compact 4.3171.4x.000	Para montagem de um sensor de velocidade ou de direção do vento em um mastro. Material Travessa Alumínio (AlMgSi0.5) Suporte de fixação Aço inox (V2A) Geral Distância do sensor horizontal 0,4 m Peso 0,3 kg Suporte Diâmetro Ø 29 mm



Suporte compact
506347

O suporte é usado para fixar um anemômetro do tipo Compact a um suporte de equipamento, mastro ou tubo.

Geral

Montagem para mastro tubular Ø 35 ... 50 mm

Material Aço inox (V2A)

Dimensões 80 x 150 mm

Peso 0,35 kg

Suporte Diâmetro Ø 32,5 mm

