

Anemômetro Compact

Transdutor para medição da velocidade horizontal do vento com saída de frequência (sinal ativo). Adequado para data loggers. Os copos são feitos de plástico, a carcaça é feita de alumínio anodizado e plástico. Para a montagem, o dispositivo possui um pino roscado de 21 mm com 2 porcas.

Dados técnicos

Número de encomenda: 4.3519.00.x00

Velocidade do vento

Faixa de medição	0,5 ... 50 m/s
Resolução	0,1 m/s
Precisão	±3 % do valor medido ou ±0,5 m/s

Saída de dados digital

Frequência	2 Hz ... 630 Hz
------------	-----------------

Tensão de operação

Eletrônico	3,3 V ... 42 V DC
Consumo de corrente	1 mA
Aquecimento	24 V AC/DC, máx. 20 W

Geral

Temperatura ambiente	-40 ... +70 °C
Classe de proteção	IP 55

Variantes

como 4.3519.00.x00, mas:

Número do artigo 4.3619.00.000

Tensão de operação

Aquecimento	24 V AC/DC, máx. 20 W
-------------	-----------------------

Geral

Conexão elétrica	Cabo de 12 m, LiyCY 5 x 0,25 mm ²
Dimensões	Ø 135 x 165 mm
Peso	0,75 kg

Número do artigo 4.3519.00.700

Geral

Conexão elétrica	Plugue de 7 vias
Dimensões	Ø 135 x 225 mm
Peso	0,4 kg

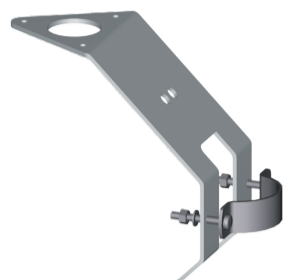
Número do artigo 4.3519.00.000

Geral

Conexão elétrica	Cabo de 12 m, LiyCY 5 x 0,25 mm ²
Dimensões	Ø 135 x 165 mm
Peso	0,75 kg

Acessórios

Produto	Nome	Breve descrição
	Travessa compacta para montagem na parede 4.3171.2x.000	Para montagem de um transmissor de valores de medição em uma fachada. Geral Material Alumínio
	Travessa para anemômetro Compact 4.3171.3x.000	Para montagem conjunta de sensores de velocidade e de direção do vento em um mastro. Material Travessa Alumínio (AlMgSi0.5) Suporte de fixação Aço inox (V2A) Geral Distância do sensor horizontal 0,8 m Peso 0,35 kg Suporte Diâmetro Ø 29 mm
	Travessa curta para anemômetro Compact 4.3171.4x.000	Para montagem de um sensor de velocidade ou de direção do vento em um mastro. Material Travessa Alumínio (AlMgSi0.5) Suporte de fixação Aço inox (V2A) Geral Distância do sensor horizontal 0,4 m Peso 0,3 kg Suporte Diâmetro Ø 29 mm



Suporte compact
506347

O suporte é usado para fixar um anemômetro do tipo Compact a um suporte de equipamento, mastro ou tubo.

Geral

Montagem para mastro tubular Ø 35 ... 50 mm

Material Aço inox (V2A)

Dimensões 80 x 150 mm

Peso 0,35 kg

Suporte Diâmetro Ø 32,5 mm

