

Fonte de alimentação

Com proteção integrada contra sobretensão (varistores) e régua de terminais para conexão e distribuição dos cabos de medição.

Adequado para o tipo de anemômetro:

- Compact
- Classic
- First Class
- Ultrassônico 1D, 2D

Transdutor:

- Clima Sensor D
- Clima Sensor US

Dados técnicos

Número de encomenda: 9.3199.01.300

Tensão de operação

Primário	230 V AC / 50 Hz
Secundário	2 x 24 V AC / 90 W 2 x 24 V AC / 27,5 W 2 x 24 V AC / 12,5 W 1 x 24 V DC / 5 W 1 x 24 V DC / 1,5 W 1 x 12 V DC / 2,5 W

Conexão elétrica

Blocos de terminais	16
Prensa cabo	3 x M12 x 1,5 6 x M16 x 1,5 2 x M20 x 1,5 1 x M25 x 1,5

Geral

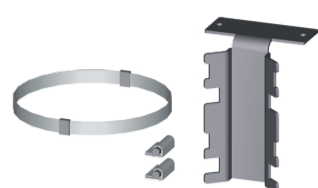
Proteção contra surtos	Todas as conexões
Corpo	Alumínio
Classe de proteção	IP 65
Dimensões	160 x 390 x 90 mm
Peso	aprox. 7,5 kg

Variantes

Nenhuma outra variante está disponível para este artigo.

Acessórios

Produto	Nome	Breve descrição
---------	------	-----------------



Kit de montagem
compact (48 ...
102 mm)
506614

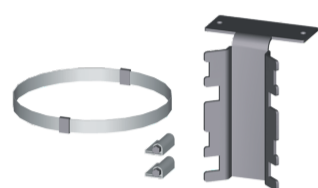
Suporte de montagem com abraçadeiras, para fixação de fontes de alimentação, caixas de conexão compact e interfaces de vento a mastros ou tubos

Geral

Montagem para mastro tubular Ø 48 ... 102 mm

Material Aço inox (V2A)

Peso 0,18 kg



Kit de montagem
compact (116 ...
200 mm)
506971

Suporte de montagem com abraçadeiras, para fixação de fontes de alimentação, caixas de conexão compact e interfaces de vento a mastros ou tubos

Geral

Montagem para mastro tubular Ø 116 ... 200 mm

Material Aço inox (V2A)

Peso 0,18 kg

